

Referans Nr.	H	S	D	D1	M	L	W	H1	D2	L1	L2	L3	M1
1588-08040	40	4	25	16	M 8x1.25 12 Derin / Deep	80	40	31	32	22	23.5	8	M 8x1.25
1588-10050	50	5	32	20	M10x1.5 15 Derin / Deep	95	50	39	40	25	28	9	M10x1.5
1588-12060	60	6	38	24	M12x1.75 18 Derin / Deep	115	60	47	50	32	35.5	12	M12x1.75

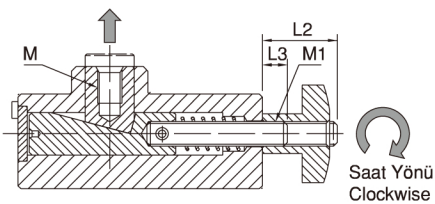
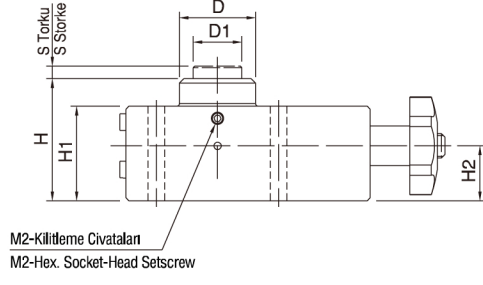
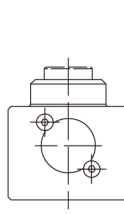
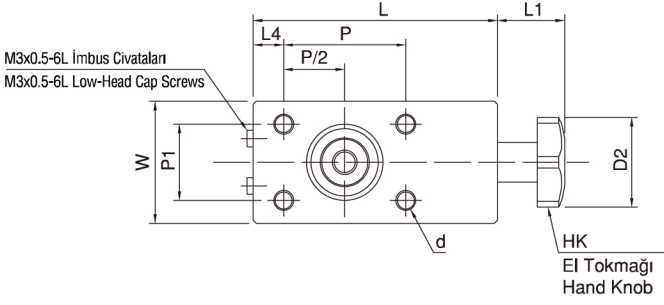
Referans Nr.	H2	d	P	P1	L4	M2	Kaldırma Kuvveti (N) Lifting Force (N)	Kabul Edilebilir Civata Torku Allowable Screw Torque (N•m)	Yük Kapasite Load Capacity (N)	$\frac{kg}{kg}$
1588-08040	18	5.5	40	25	10	M4x0.7	700	1	8,000	0.82
1588-10050	23	6.5	50	30			800	1.5	12,800	1.52
1588-12060	28	9	60	40	15	M5x0.8	900	2	18,500	2.67

Ürün Nr. 1588 Ayarlanabilir Yükseltici Destek

- Gövde**
- S45C çelik
 - Siyah oksit kaplama
- Piston & Kilitleme Pimi**
- SK95 çelik
 - Sertleştirilmiş
 - Siyah oksit kaplama
- Mil**
- S45C çelik
 - Sertleştirilmiş
 - Siyah oksit kaplama
- Tokmak**
- FC200 döküm
 - Krom Kaplama

Product Nr. 1588 Extendable Work Supports

- Body**
- S45C steel
 - Black oxide finish
- Piston & Locking Pin**
- SK95 steel
 - Quenched and tempered
 - Black oxide finish
- Spindle**
- S45C steel
 - Quenched and tempered
 - Black oxide finish
- Knob**
- FC200 cast iron
 - Chrome plated

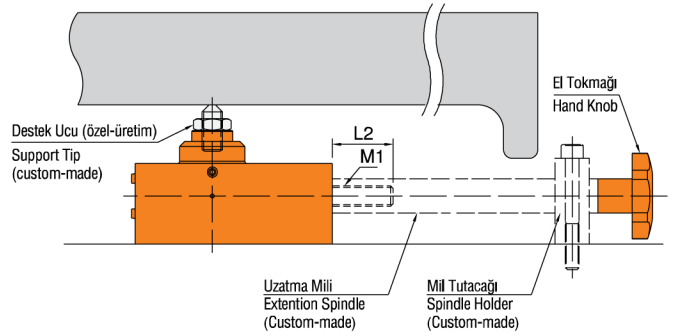
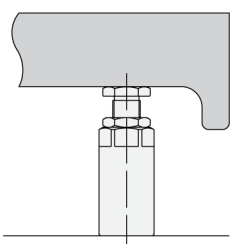


Sabitleme pimini kaldırmak için tokmağı saat yönünde döndürün.
Sabitleme pimini indirmek için tokmağı saat yönünün tersine döndürüp sabitleme pimini itin.

Turn the hand knob clockwise to raise the locking pin.
Turn the hand knob counterclockwise and push the locking pin to lower the locking pin.

Kullanım Şekli / How To Use

- Geleneksel Metod**
- Anahtar kullanarak ağır yükseklik ayarı
 - Kısıtlı yerleşme alanı
- Conventional Method**
- Cumbersome height adjustment with a wrench
 - Limited positioning area
- Uzatılabilir İş Desteği Metodu**
- EI Tokmağı kullanarak kolay yükseklik ayarı
 - Esnek yerleşme alanı
- Extendable Work Support Method**
- Easy height adjustment with a hand knob
 - Flexible positioning



- Uzatma mili takmak parçanın yüksekliğini kolayca değiştirmeyi sağlar.
- Yukarıdaki tabloda belirtildiği gibi bağlantı için kullanılan uzatma mili için bir civata deliği sağlayın.
- Connecting an extention spindle allows adjusting the part height with ease.
- Provide a tapped hole for the extention spindle for connection, as specified in chart above.