

Referans Nr.	Uyumlu İşparçası Çapı Adaptable Workpiece Dia*	D1	H1	H	H2	$D_0$ (-0.05)	D2	M	L	Dp	D3	H3	d
1486-MBOD1	Ø2.5 - Ø15.9	19.1	22.9	35.6	4.6	23.9	38.1	M3x0.5-16L	6.8	29	50.8	25.4	20.1
1486-MBOD2	Ø5.1 - Ø45.7	49.5	32.4	48.3	5.1	55.9	76.2	M5x0.8-22L	11.1	63.8	88.9	36.2	50.5

\* Önerilen Çene Sıkıştırmasına dikkat ederek çeneyi işparçasının çapına göre işleyin.

\* Machine the jaw to the workpiece diameter with attention to the Recommended Jaw Compression.

Referans Nr.	Sıkma Kuvveti Clamping Force (kN)	Kabul Edilebilir Sıkma Torku Allowable Tightening Torque (N.m)	Önerilen Çene Sıkıştırması Recommended Jaw Compression	Kabul Edilebilir Çene Sıkıştırması Allowable Jaw Compression	$\Delta$ (g)
1486-MBOD1	17.3	81.5	0.07	0.38	200
1486-MBOD2	17.8	135.5	0.1	0.64	960

Referans Nr.	$\Delta$ (g)	Proper MBOD Clamps
1486-MBOD1-01	130	MBOD-1
1486-MBOD2-01	740	MBOD-2

**Ürün Nr. 1486  
Merkezleme Pabucu**

**Çene**  
• S17C Çelik  
• Florlu Plastik Kaplama

**Başlık**  
• A6061 alüminyum  
• Sert anodize edilmiş

**Product Nr. 1486  
Concentric OD Clamps**

**Jaw**  
• S17C Steel  
• Fluoroplastic coated

**Cap**  
• A6061 aluminum  
• Hard anodized

**❗ Kilit Nokta**

Kompakt tasarım ve yüksek bağlama kuvveti Ø2.5mm küçüklüğünde ve uzun işparçalarına uyumludur

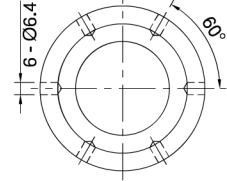
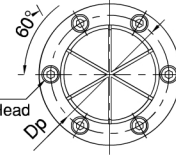
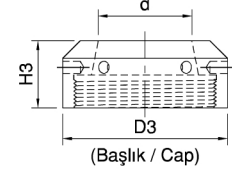
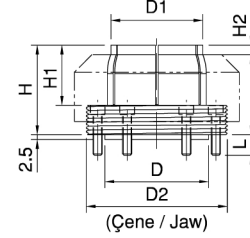
**❗ Key Point**

Compact design with high clamping force Applicable to small workpieces of Ø2.5mm and long workpieces



**Çene / Jaw  
MBOD-01**

**Başlık / Cap**

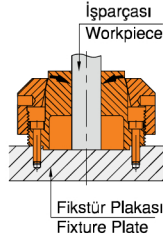


**Özellikler**

- Yüksek şeklindeki çeneler yüksek bir bağlama kuvveti açığa çıkarır.
- İşlenebilir çene işparçalarına geniş bir bağlanma alanıyla işlenerek her tür şeklindeki işparçasına bağlanabilir ve uzun işparçalarını tutabilir.

**Features**

- Collet-shaped jaws generate high clamping force.
- The machinable jaw can clamp any shape of workpieces and hold long workpieces with a wide clamping area by machining completely through.



6-M İmbus Cıvatası  
6-M Socket-Head Cap Screws

**Teknik Bilgi / Technical Information**

Başlığın üzerindeki göstergeler tork anahtar kullanmadan tork kontrolü yapabilmemiz için rotasyonu gösterir.

Indicators on the cap are guides to read the rotation degree for torque control without a torque wrench.

**Not**

- Deformasyon ve hasarı önlemek için iş parçasını takmadan önce başlığı sıkmayın.

**Note**

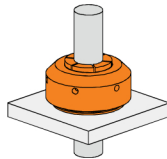
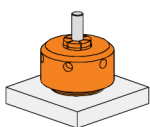
- Do not tighten the cap without the workpiece to prevent damage and deformation.



**Kullanım Örneği / Application Example**

Ufak yuvarlak işparçası  
Small round workpiece

Uzun işparçası  
Long workpiece



Sıkma Torku Tightening Torque Torque (N.m)	MBOD-1		MBOD-2	
	Dönüş Derecesi ** Rotation Degree	Bağlama Kuvveti Clamping Force(kN)	Dönüş Derecesi ** Rotation Degree	Bağlama Kuvveti Clamping Force(kN)
13.5	43°	2.9	20°	1.8
27	66°	5.8	31°	3.6
40.5	88°	8.7	37°	5.3
54	111°	11.6	44°	7.1
68	133°	14.5	49°	8.9
81.5	165°	17.3	53°	10.7
95	-	-	56°	12.5
108.5	-	-	60°	14.2
122	-	-	65°	16
135.5	-	-	67°	17.8

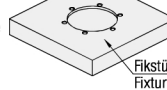
\*\* 0 derece pabucun işparçasıyla ilk temas ettiği yerdir.

\*\* 0° is when the clamp first contacts the workpiece.

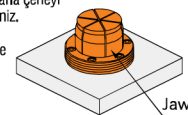
Fix the jaw on the plate with the supplied screws.

**Kullanım Şekli / How To Use**

① Plakanın üzerinde çenenin D boyutuna göre 6 civata deliği delerek bir çep hazırlayın  
Prepare a pocket on the plate according to D dimension of the jaw and drill 6 tapped holes.



② Sağlanan civatalarla çeneyi plakaya sabitleyiniz.  
Fix the jaw on the plate with the supplied screws

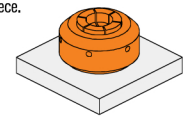


③ Başlığı önerilen çene sıkışmasına gelene kadar sıkın. Her 15 derece dönüşte MBOD-1 için 0.05mm, MBOD-2 için ise 0.05mm sıkıştırın.  
Tighten the cap until the compression reaches the Recommended Jaw Compression. Each 15° of rotation compresses 0.025mm for jaw of MBOD-1 and 0.05mm for MBOD-2.

Başlık Sıkma  
Cap Tightening



④ Çeneyi işparçasının ana boyununa işleyin.  
Machine the jaw to nominal size of the workpiece.



Kanca anahtarları için 6 delik (6mm pim çapı)  
6-Holes for hook wrench (6mm pin dia.)