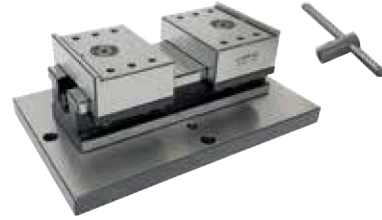


Referans Nr.	a	L	c/2	açılır opens 2 x mm	iş bağlama kapasitesi Work Piece Coupling Capacity (mm)	b	b1	b2 ±0,02	b3	p1	p2	s1	s2	sıkma kuvveti clamping force kgf	sw	(kg)
2310-060	60	120	90	20	120	23.5	70.5	67.5	91	174	124	150	100	1000	9	7
2310-078	78	180	130	30	180	33	97	93	126	224	124	200	100	1600	12	14
2310-100	100	220	154	38	220	35	99	95	130	274	174	250	150	1600	12	22
2310-125	125	260	174	47	260	38	108	103	141	324	174	300	150	2200	14	35
2310-157	157	350	208	75	350	46	123	118	164	424	224	400	200	2200	17	65

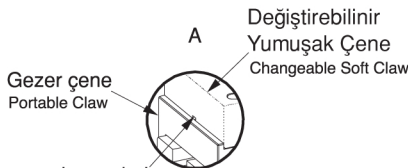
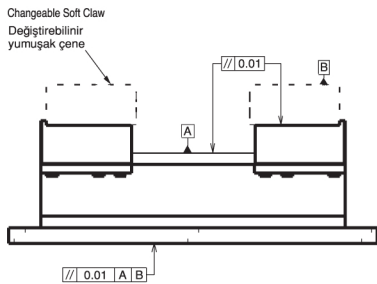
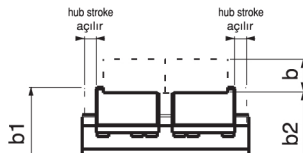
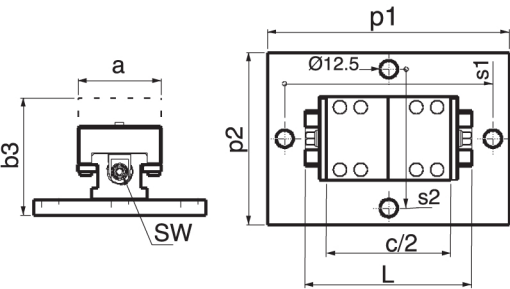


**Ürün Nr. 2310 Çift Açılır Çelik Mengene**

- Ürün işlem yapılacak malzemeyi sabitlerken aynı zamanda da merkezleme yapmaktadır.
- Bu sistemin avantajı özellikle dış çap ölçüleri değişken malzemelerde merkez değişmeden işlem yapılabilir.
- Diğer özelliği ise yumuşak çenelere işlenecek parçanın formu uygulanabilir (1-2-3-4-5-6 şekillerde görüldüğü gibi).
- Kullanım alanı: CNC ve mekanik frezeler, taşlama, matkap gibi çeşitli sanayi makinelerinde kullanılır.
- Hareketli yüzeylerin tamamı hassas taşlanmış ve sertleştirilmiştir.
- Çeneleri ayrı olarak satın almanız gerekir.
- Siyah Kaplama

**Product Nr. 2310 Steel Vice with Double Opening**

- This product fixes the material to be processes and at the same time it makes centering. The advantage of this system specially shows itself when making machinings of the materials having different outer diameter measurements as it implements this process without changing the center. It's other characteristic is to apply the form of the piece to be machined with soft jaws (as seen in Figures: 1-2-3-4-5 and 6).
- Area of Using: This product is used in various industry machines such as CNC and mechanical milling machines, grinding and auger.
- Entire moving surface is sensitively grinded and hardened.
- You need to purchase jaws separate.
- Black coating



Gezer çene kaması yumuşak çeneleri söküp takma hassasiyeti ±0.02 dir  
Demounting and mounting of portable jaw wedge soft claws is ±0.02.

