

## Hassas CNC Somunlu Döner Punta Precision CNC Nut Live Center



### ÖZELLİKLER

\*Döner puntanın gövdesine montaj edilmiş sökme somunu sayesinde puntanın yerinden kolayca sökülmesini sağlar. Cnc Torna Tezgarlarında kullanılmak için tasarlanmış CS serisi döner puntalar çeşitli formdaki iş parçalarını tornalamak için kullanmaya uygundur.

\*Sertleştirilmiş ve hassas şekilde taşlanmış döner punta merkezi, 0.005 Salgı toleransına ve sahiptir.

\*Uzun olarak tasarlanmış döner punta merkezi sayesinde, aksel ve radyal yüklenmeleri tüm punta gövdesine eşit miktarda dağıtır ve döner punta rulman ömrünü uzatır.

\*Döner puntanın uzun yıllar hassasiyetini koruyabilmesi için, puntanın arka kısmını yapılmış yağ tapası sayesinde kolay bir şekilde döner punta rulmanlarını yağlamaya olanak tanır.

\*Döner punta gövdesi ve merkezi, aşınmaya dayanıklı ısı işlem çeliğinden üretilmiş ve sertleştirilmiştir.

\* Üçlü olarak tasarlanmış rulman sistemi sayesinde rijit ve daha temiz bir tornalama yüzeyi elde etmenize imkan tanır.

\* Hassas ve kaliteli rulmanları sayesinde, aksel ve radyal yüklerin yanı sıra yüksek hızlarda dayanıklıdır.

\*Döner punta ön kapak kısmına montaj edilmiş keçe rulmanların dışardan toz, pislik ve sıvı temasına karşı koruma sağlamaktadır.

### FEATURES

\*The live center can be easily removed from the machine by means of the dismantling nut mounted on the body of the live center.

\*CS series Live center is designed for use in CNC lathes. Due to the different sizes of live Center, it is suitable for turning various workpieces..

\*The center of the live center is hardened and precisely ground. Live center have 0.005 backlash.

\* The lively center end is designed to be long.it deal ut the axial and radial loads evenly throughout the tailstock body. Extends bearing and live center life.

\*Thanks to the lubrication cover on the back of the rotating tailstock, the tailstock can maintain its precision for many years.

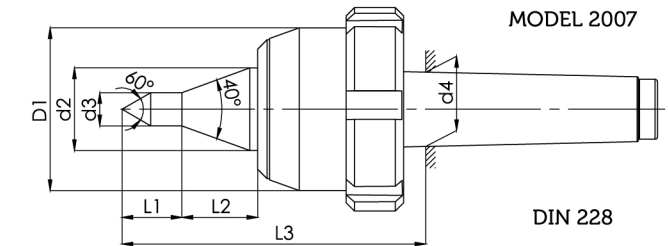
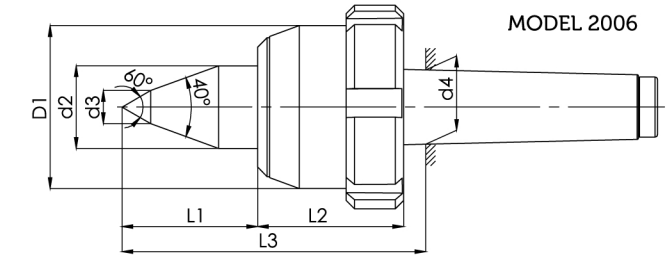
\*The body of the live center and the center are made of wear-resistant heat treatment steel and hardened.

\* Thanks to the triple designed bearing system, it provides a rigid and cleaner turning surface.

\*Thanks to its precision and quality bearings, it is resistant to axial and radial loads as well as high speeds.

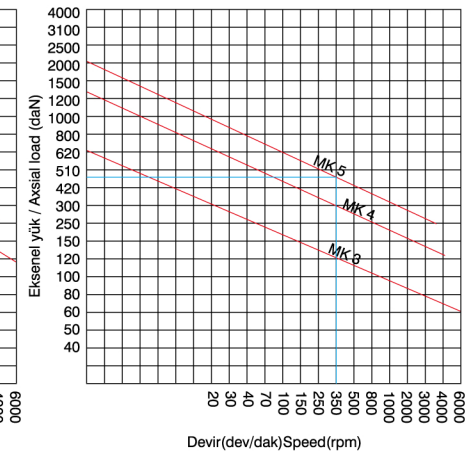
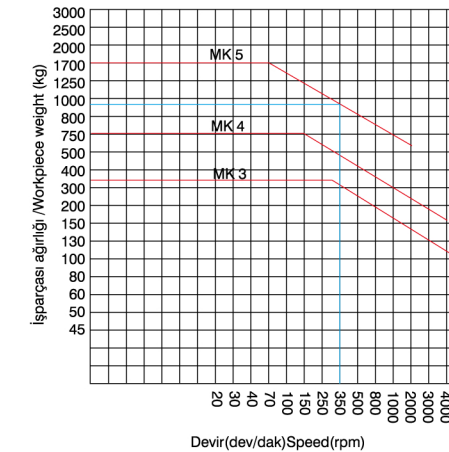
\*The bearings are protected against liquid and environmental contamination by means of a seal mounted on the front cover of the rotating tailstock.

## Hassas CNC Somunlu Döner Punta Precision CNC Nut Live Center



MODEL		2006			2007		
Mors Koniği / Morse conic	MK	3	4	5	3	4	5
Ölçüler mm Dimensions mm	D1	58	68	78	58	68	78
	d2	24.5	34.5	43.5	24.5	34.5	43.5
	d3	9	14	14	9	14	14
	d4	23,235	31,267	44,399	23,235	31,267	44,399
	L1	43	57	68	15	25	25
	L2	51	56	69	28	32	44
	L3	102	123	148	107	121	148
Uç Salgısı / Center Runout	Max	0.005	0.005	0.005	0.005	0.005	0.005
Ağırlık / Weight	kg.	2	3	5	2	3	5
Sipariş Kodu / Order Code		CS600	CS700	CS800	CS300	CS400	CS500

MODEL 2006 - 2007



Örnek: 350 Dev/Dak. ile dönen MK5 puntanın taşıya bileceği yük değeri  
Radyal yük: 935 kg  
Eksenel yük: 475 daN

Example: load value that rotary MK5 center could carry with 350 revolution /min  
Radial load:935 Kg  
Axial load: 475 daN