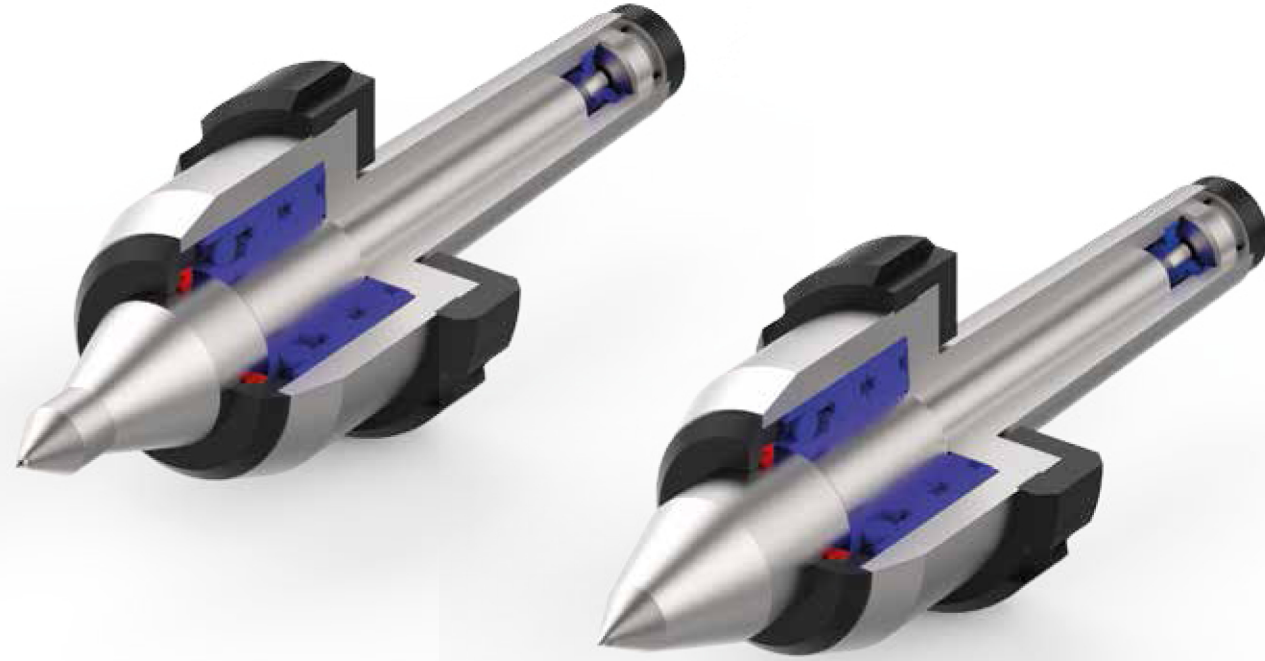


Hassas Yüksek Devir CNC Döner Punta Precision High R.P.M. CNC Live Center



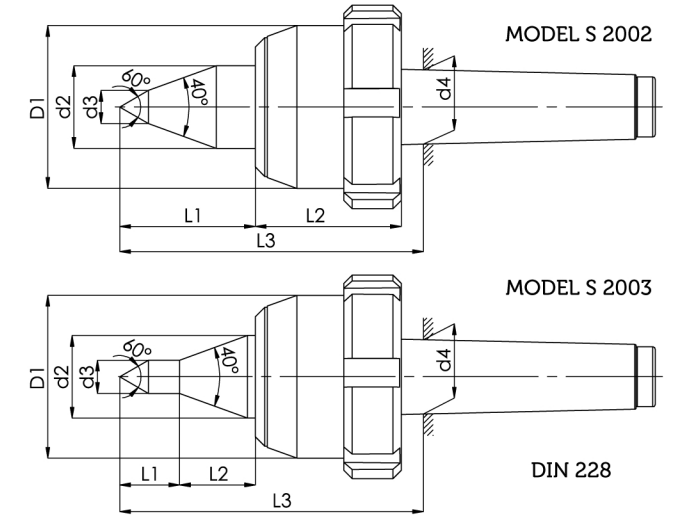
ÖZELLİKLER

- * Yüksek devir cnc döner puntalarımız, yapısı ve içerisindeki rulmanlar sayesinde normal puntalara göre daha yüksek devirde çalışmaya uygun tasarlanmıştır.
- * İçerisinde kullanılan rulmanlar sayesinde yüksek devirlere daha dayanıklı ve uzun ömürlüdür.
- * Arka kısmına montaj edilmiş sökme somunu sayesinde yerinden kolayca sökülebilir.
- * Sertleştirilmiş ve hassas şekilde taşlanmış döner punta merkezi, 0.005 Salgı toleransına sahiptir.
- * Uzun olarak tasarlanmış döner punta merkezi sayesinde, eksenel ve radyal yüklenmeleri tüm punta gövdesine eşit miktarda dağıtır ve döner punta rulman ömrünü uzatır.
- * Döner puntanın uzun yıllar hassasiyetini koruyabilmesi için, puntanın arka kısmını yapılmış yağ tapası sayesinde kolay bir şekilde döner punta rulmanlarını yağlamanıza olanak tanır.
- * Döner punta gövdesi ve merkezi, aşınmaya dayanıklı ısıtılmış işlem çeliğinden üretilmiş ve sertleştirilmiştir.
- * Üçlü olarak tasarlanmış rulman sistemi sayesinde rijit ve daha temiz bir tornalama yüzeyi elde etmenize imkan tanır.
- * Hassas ve kaliteli rulmanları sayesinde, eksenel ve radyal yüklerin yanı sıra yüksek hızlarda dayanıklıdır.
- * Döner punta ön kapak kısmına montaj edilmiş keçe rulmanların dışarıdan toz, pislik ve sıvı temasına karşı koruma sağlamaktadır.

FEATURES

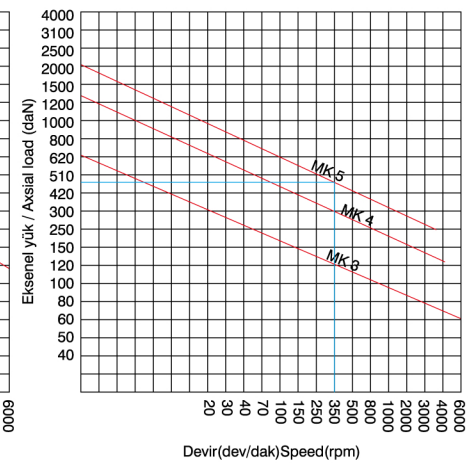
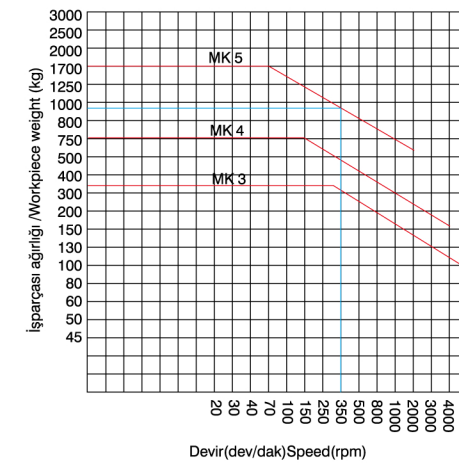
- * Our high speed cnc live center are designed to work at higher speed than other live center thanks to the structure and the bearings inside.
- * Thanks to the bearings used in it, it is more resistant to high speeds and has a long service life. it is easy to remove the live center from the machine body thanks to the dismantling nut mounted on the body.
- * The center of the live center is hardened and precisely ground. Live center have 0.005 backlash.
- * The lively center end is designed to be long, it deal ut the axial and radial loads evenly throughout the live center body. Extends bearing and live center life.
- * Thanks to the lubrication cover on the back of the rotating tailstock, the tailstock can maintain its precision for many years.
- * The body of the live center and the center are made of wear-resistant head treatment and hardened.
- * Thanks to the triple designed bearing system, it provides a rigid and cleaner turning surface.
- * Thanks to its precision and quality bearings, it is resistant to axial and radial loads as well as high speeds.
- * The bearings are protected against liquid and environmental contamination by means of a seal mounted on the front cover of the live center.

Hassas Yüksek Devir CNC Döner Punta Precision High R.P.M. CNC Live Center



MODEL		2002		2003	
Mors Koniği / Morse conic	MK	4	5	4	5
Ölçüler mm Dimensions mm	D1	68	78	68	78
	d2	34.50	43.50	34.50	43.50
	d3	14	14	14	14
	d4	31,267	44,399	31,367	44,399
	L1	56	67	25	25
	L2	63	77	31	42
L3	125	150	125	150	
Uç Salgısı / Center Runout	Max	0.005	0.005	0.005	0.005
Ağırlık / Weight	kg.	3,5	5	3,5	5
Sipariş Kodu / Order Code		SC40	SC50	SC70	SC80

MODEL 2002 - 2003



Örnek: 350Dev/Dak. ile dönen MK5 puntanın taşıya bileceği yük değeri
Radyal yük: 935 kg
eksenel yük: 475 daN

Example: load value that rotary MK5 center could carry with 350 revolution /min
Radial load: 935 Kg
Axial load: 475 daN