

Çoklu Seri Bağlama Mengene Multiple Serial Vices



ÖZELLİKLER

- * İşleme merkezlerinde ve Frezelerde Kullanılmak üzere üretilmiş hassas çoklu seri bağlama mingeneler aynı ayna birden çok işparçasının işlenmesini sağlar.
- * Mingenenin tüm gövdesi özel alaşımlı çelikten imal edilmiş ve aşınmaya karşı dirençli hale getirilmiştir.
- * Mingenenin çalışan tüm yüzeyleri, hassas ve paralel bir şekilde taşlanarak hassasiyet max.seviyeye çıkarılmıştır.
- * Mingenenin hareket ettirebilen sıkma çeneleri işparçası boyutlarına göre artırılabilir Bu sayede işlenecek parça sayısını artırdığı için sök-tak zamanından tasarruf sağlar.
- * Standart ölçülerde üretilen mengene tablaları (Aynı seri) makina tablasına çoklu sıralanarak zamandan tasarruf ve uzun boydaki işparçalarını güvenli bir şekilde sıkma işlemi gerçekleştirir.
- * Mengene Çenelerine Açılmış delikler sayesinde, Özel aparat ve çeneler montaj edilerek farklı şekil ve boyutlardaki iş parçalarının sıkılması sağlar.
- * Mingenin tabanına açılmış kama kanalları ve Montaj civata delikleri sayesinde makina tablasına kolayca montaj yapılabilir

KUTU İÇERİĞİ

- 1 adet Mengene gövdesi
- 1 adet sabit çene
- 3 adet gezer sıkma çenesi
- Montaj Vidaları

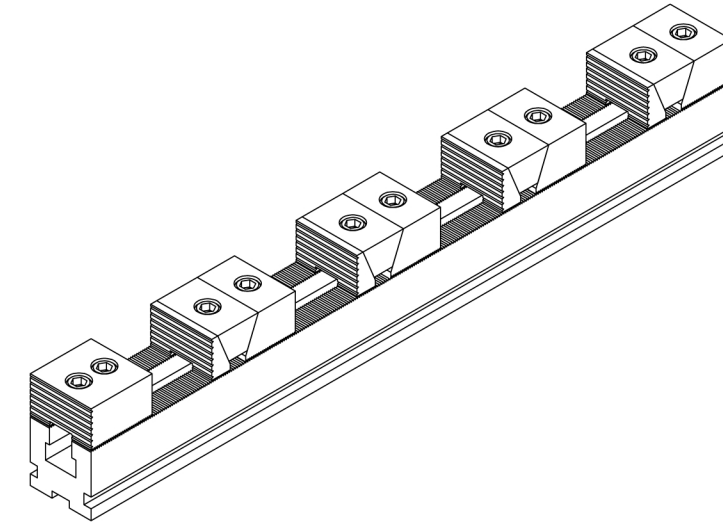
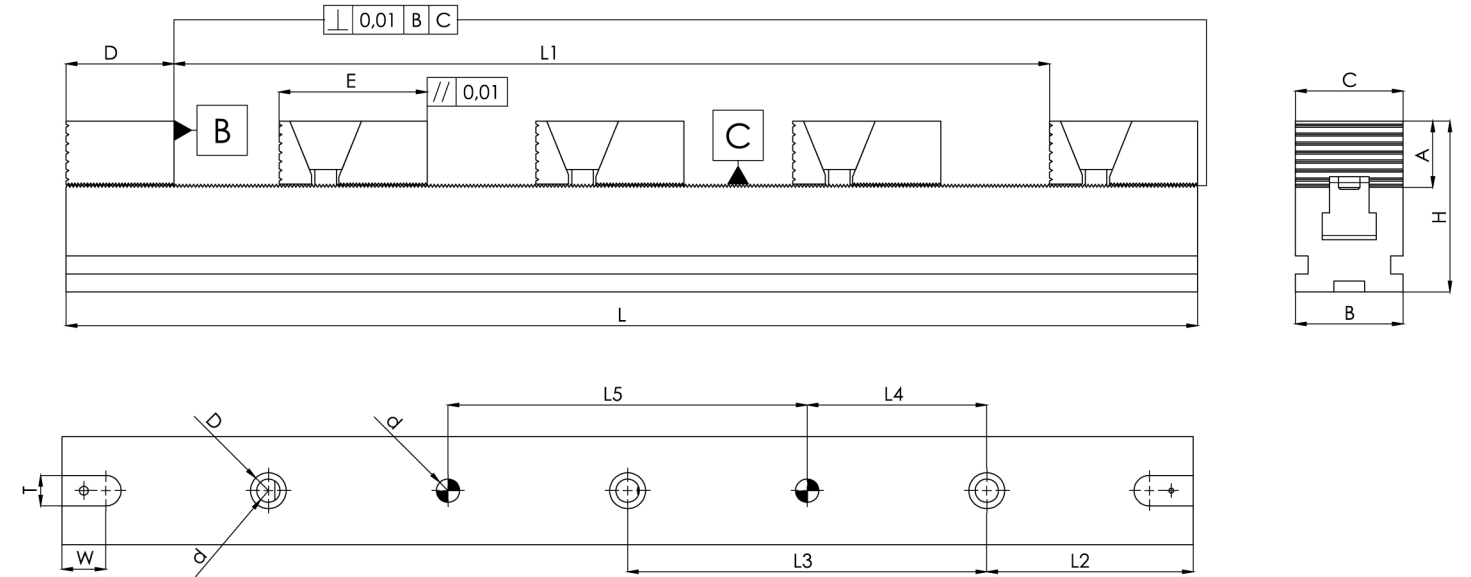
FEATURES

- * Machining centers and Milling machines Manufactured precision multi-series lashing vices, allows multiple work-pieces to be processed.
- * The entire body of the vices is made of special alloy steel. it is resistant to wear and tear.
- * All working surfaces of the vice are sensitive and stoned in parallel..
- * The movable jaws of the vice can be increased according to the workpiece dimensions..
- * Standard sizes of vice tables allow multiple alignment in the machine table.in this way, it saves time in mass production and it allows to tighten long work pieces safely.
- * Thanks to the drilled holes on the vice jaws, special apparatus can be mounted on the vices.
- * The holes and wedge channel in the body of the vice ensure easy assembly of the vice to the machine table..

PACKED CONTENTS

- 1 pcs Vices body
- 1 pcs Fixed jaws
- 3 pcs clamping jaws
- Mounting bolts

Çoklu Seri Bağlama Mengene Multiple Serial Vices



Sipariş Kodu Order Code	Ölçüler / Dimensions														Diş Hatvesi Serrations	Sıkma Kuvveti Max. Gripping Force	Ağırlık Weight (Kg.)
	L	L1	L2	L3	L4	L5	A	B	C	D	E	H	W	T			
CSM60300	300	160	50	200	100	-	35	60	60	60	83	95	24,5	16	3X60°	20 kN	15
CSM60450	450	560	125	200	100	-	35	60	60	60	83	95	24,5	16	3X60°	20 kN	18
CSM70400	400	260	100	200	100	200	40	70	70	60	83	100	24,5	16	3X60°	20 kN	23
CSM70600	600	560	100	200	100	100	40	70	70	60	83	100	24,5	16	3X60°	20 kN	28